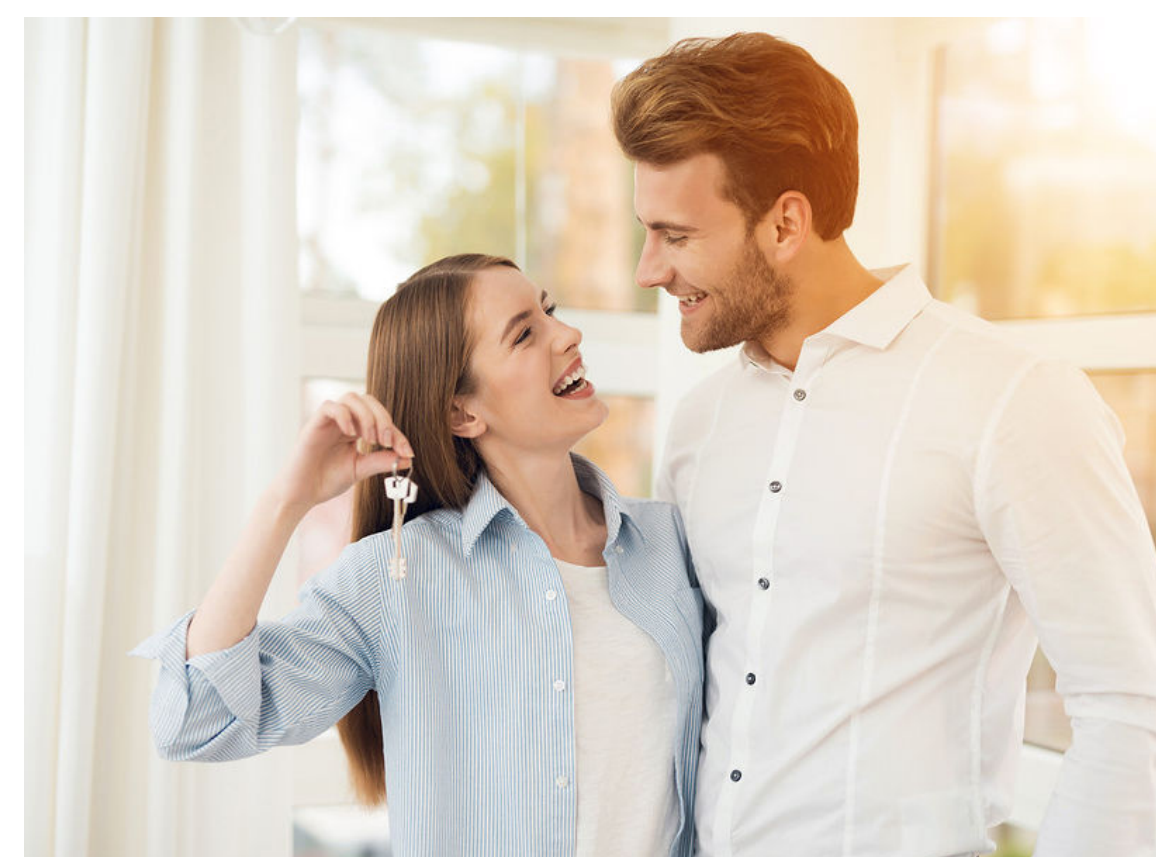




# MASTERPLAN



STREET MALL

COWORK & OFFICES

WELLNESS

MARKET

RESIDENCES

ESTACIÓN DE SERVICIOS



LIFE  
SAN PABLO

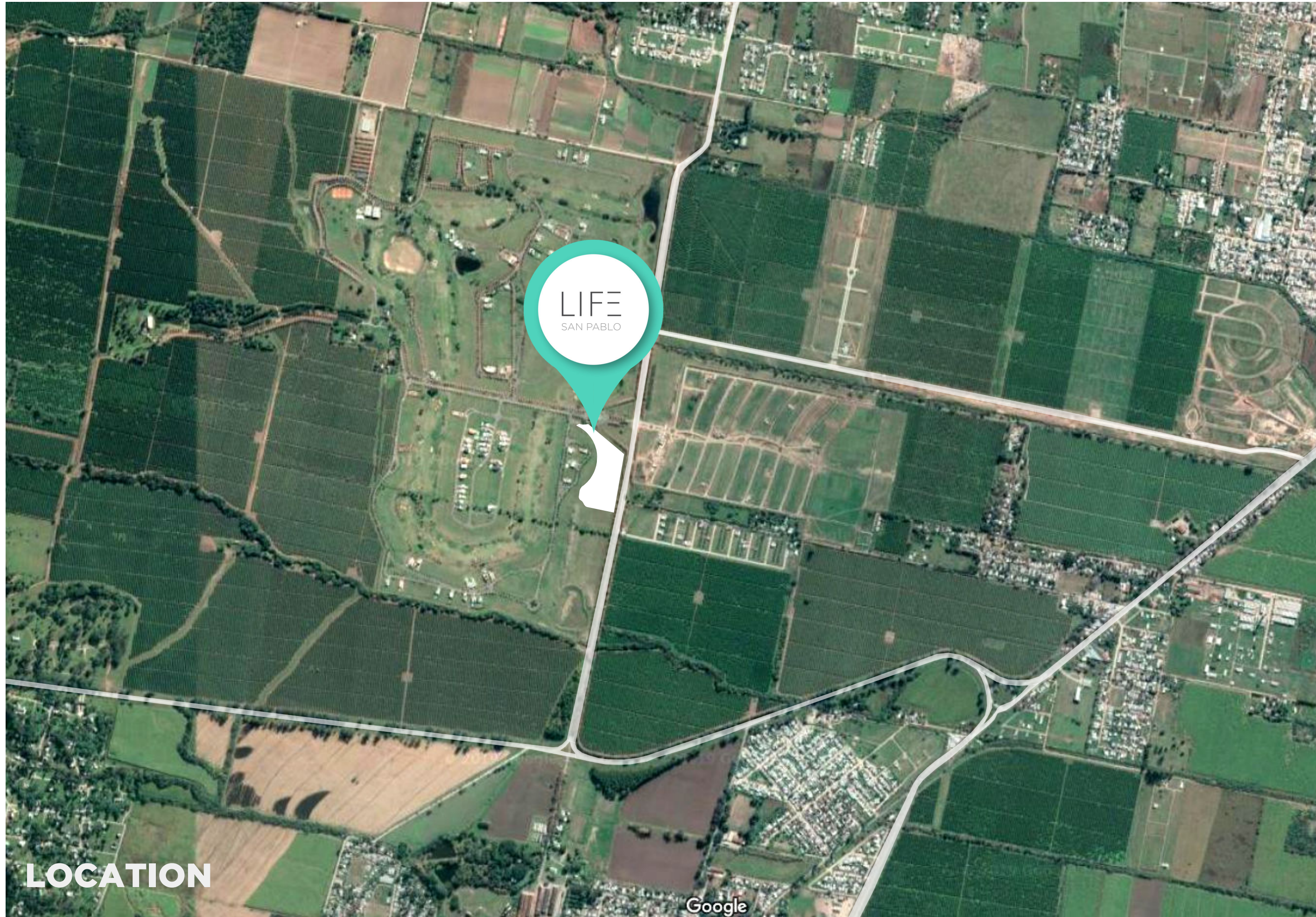
# CONCEPT

El Masterplan de este proyecto integra la vida en un conjunto de usos mixtos.

El balance de las distintas actividades que componen la vida moderna involucran el desarrollo de espacios contemporáneo, flexibles que son soporte físico y a la vez emocionales cuando estos se diseñan con calidad.

En LIFE SAN PABLO la búsqueda de mejorar la calidad de vida esta presente desde la idea de la arquitectura de un conjunto memorable que combina viviendas, comercios, oficinas & wellness.

Este conjunto se convertirá en el centro de actividades, polo de convergencia de la zona de countries del sur de Yerba Buena, San Pablo y El Manantial.



# LOCATION



LOTE A  
Sup. del terreno: 10522m2

LOTE B  
Sup. del terreno: 4658 m2



**RESTAURANTS & COFFEE**  
Gastronomía Gourmet  
Fast Food  
Desde 100,00 m2  
**3670m2**

100 Plazas estacionamiento

**GYM & SPA**  
Spa, Sauna & Gym services

**HEALTH & ESTHETIC CARE**  
Servicios médicos de día y Estéticos  
Consultorios y Estudios Clínicos  
**1080m2**

**STUDIOS & OFFICES**  
Oficinas apto profesional  
Cowork  
Desde 50,00 m2  
**810m2**

95 Cocheras

**APARTMENTS**  
Departamentos 1 Dorm. Desde 40,00 m2  
Monoambientes Desde 30,00 m2  
75 unidades + cocheras

**DUPLEX**  
Unidades de 1 Dorm. Desde 60,00 m2  
20 unidades + cocheras

**AMENITIES**  
Pool, Solarium & SUM  
**6320m2**

**TIENDAS DE CONVENIENCIA**

Locales  
Desde 50m2

**COFFEE**

Bar-Café

**MARKET SQUARE**

Food shops, Craft Stores

**920m2**

**SHOP & FASTFOOD**

400,00 m2

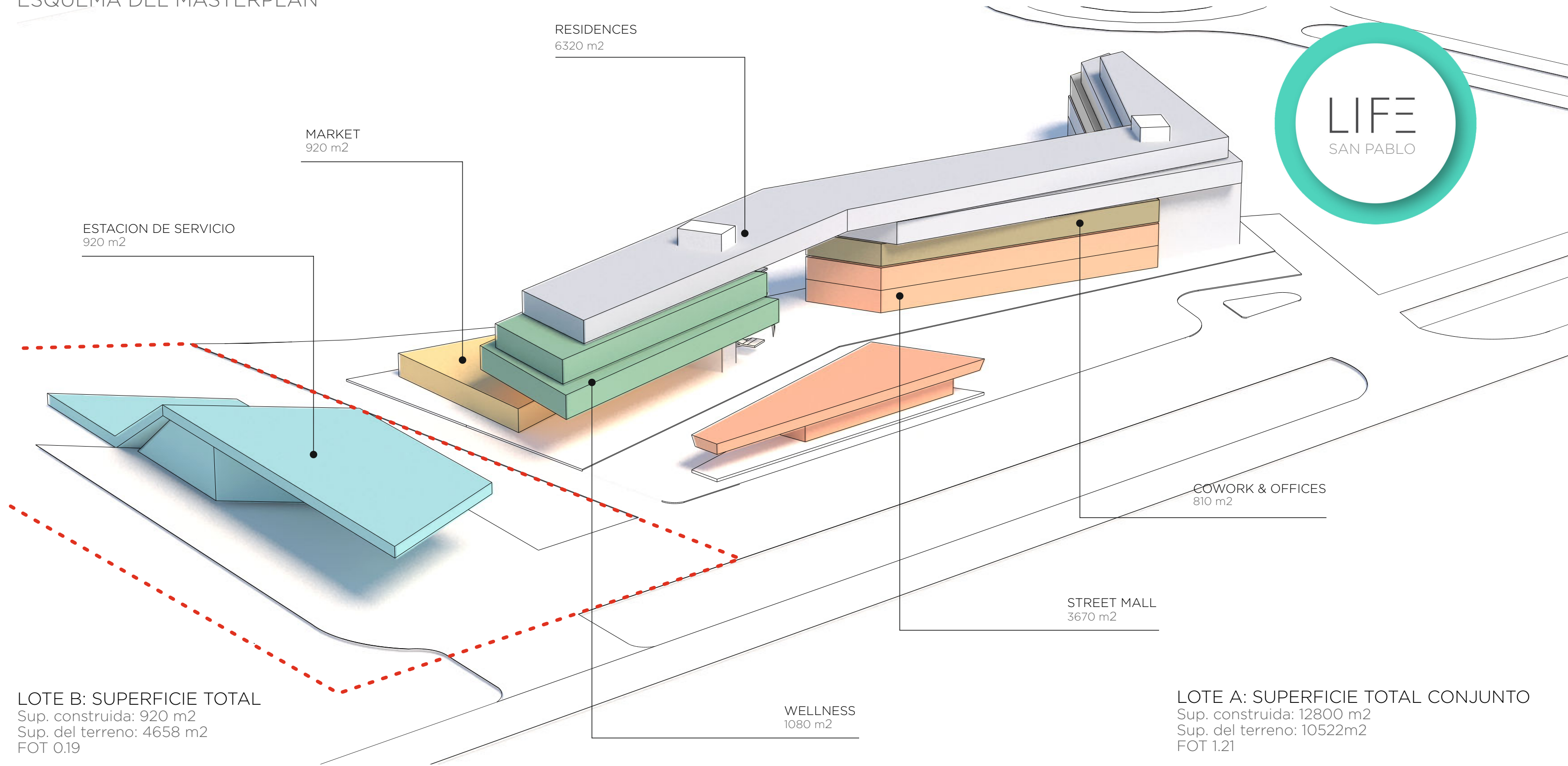
**SERVICENTER**

**920m2**





# ESQUEMA DEL MASTERPLAN



LOTE B: SUPERFICIE TOTAL  
Sup. construida: 920 m<sup>2</sup>  
Sup. del terreno: 4658 m<sup>2</sup>  
FOT 0.19

LOTE A: SUPERFICIE TOTAL CONJUNTO  
Sup. construida: 12800 m<sup>2</sup>  
Sup. del terreno: 10522m<sup>2</sup>  
FOT 1.21





ESTACIÓN DE SERVICIOS

SHOP & FASTFOOD  
400m<sup>2</sup>  
SERVICENTER  
920m<sup>2</sup>

WELLNESS

GYM & SPA  
Spa, Sauna & Gym sevices  
HEALTH & ESTHETIC CARE  
Servicios médicos de día y Estéticos  
Consultorios y Estudios Clínicos  
1080m<sup>2</sup>

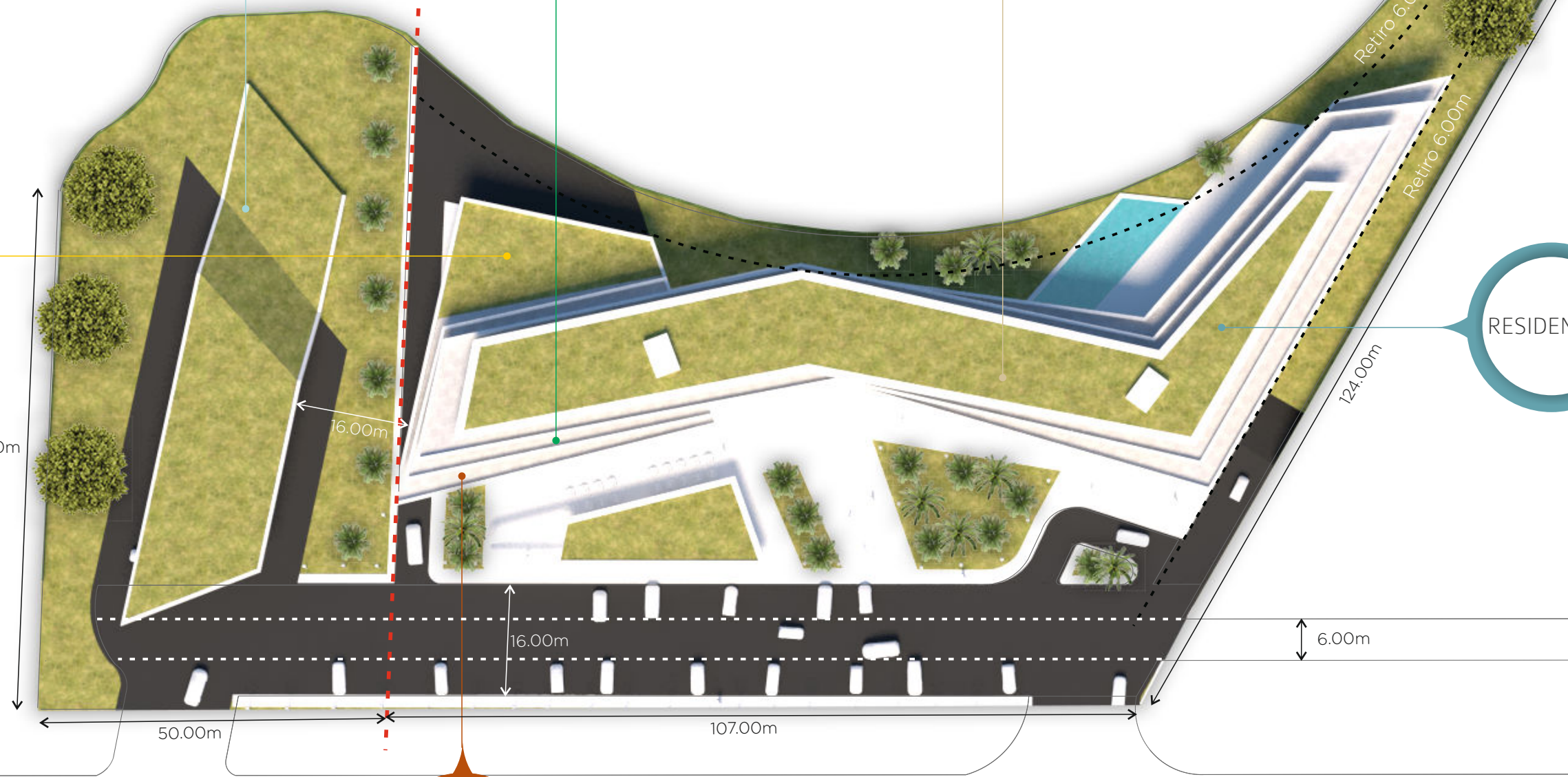
COWORK & OFFICES

STUDIOS & OFFICE  
Oficinas apto profesional  
Cowork  
Desde 50m<sup>2</sup>  
810m<sup>2</sup>

MARKET

TIENDAS DE CONVENIENCIA  
Locales  
Desde 50m<sup>2</sup>  
COFFEE  
Bar - Café  
MARKET SQUARE  
Foodshops, Craft Stores  
920m<sup>2</sup>

72.00m



RESIDENCES

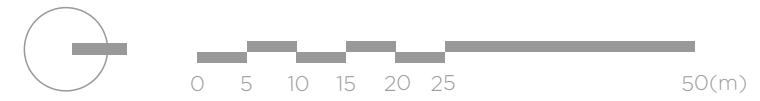
APARTMENTS  
Departamentos 1 dorm.  
Desde 40,00 m<sup>2</sup>  
Monoambientes  
Desde 30,00 m<sup>2</sup>  
75 unidades + cocheras  
DUPLEX  
Unidades de 1 Dorm.  
Desde 60,00m<sup>2</sup>  
20 unidades + cocheras  
AMENITIES  
Pool, Solarium & SUM  
6320m<sup>2</sup>

STREET MALL

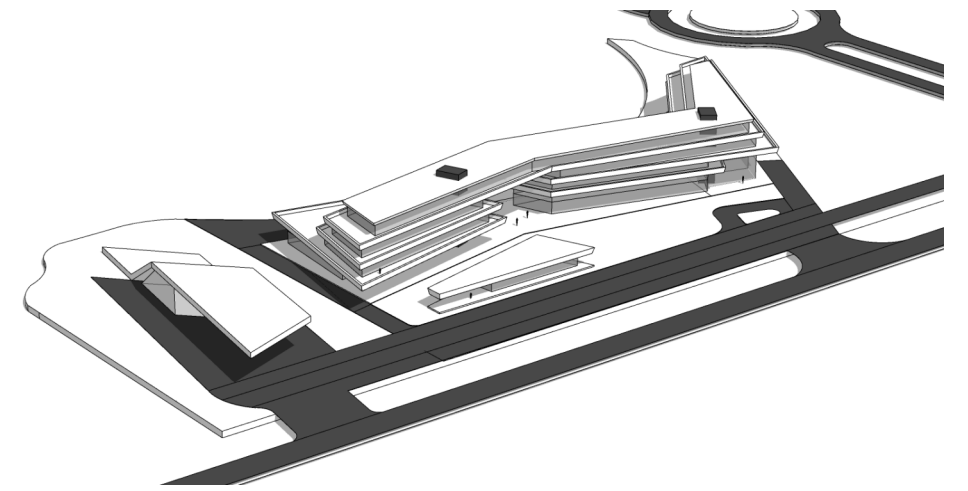
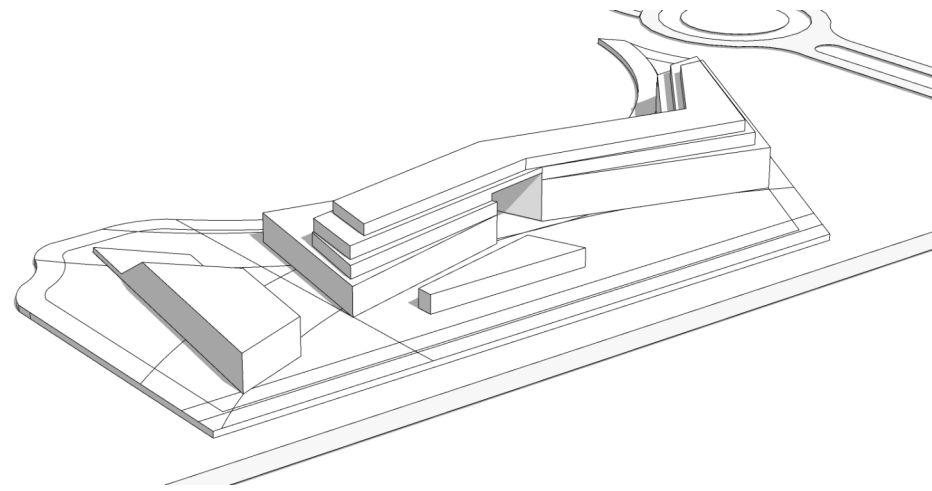
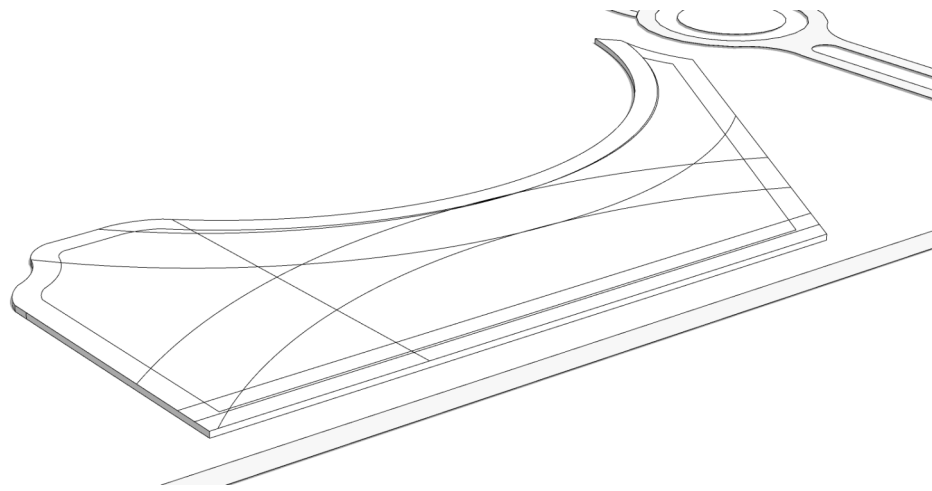
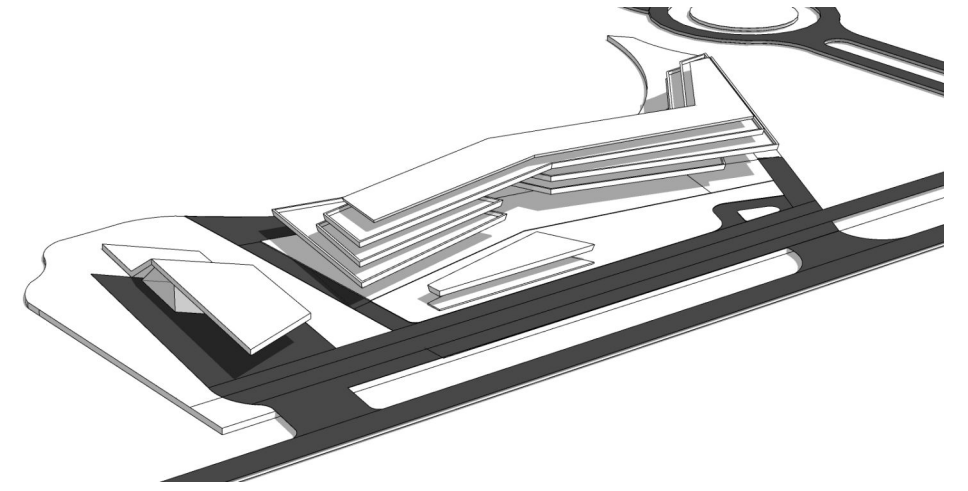
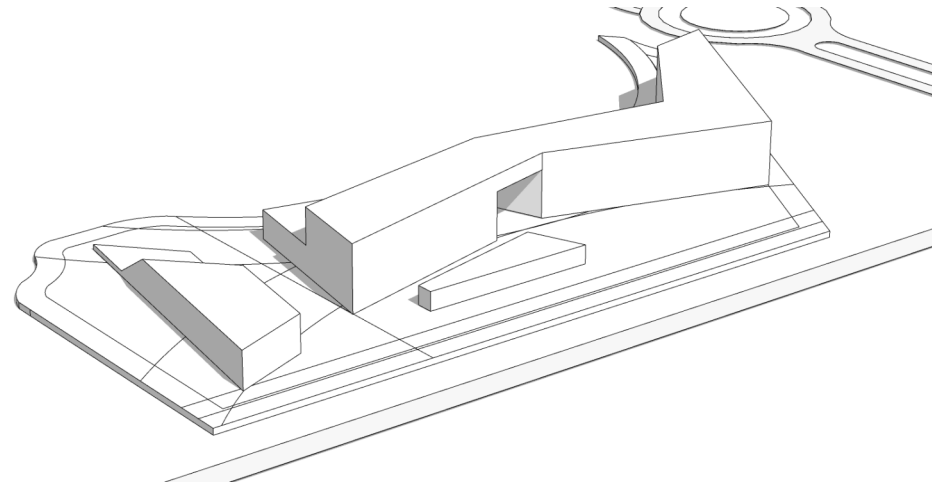
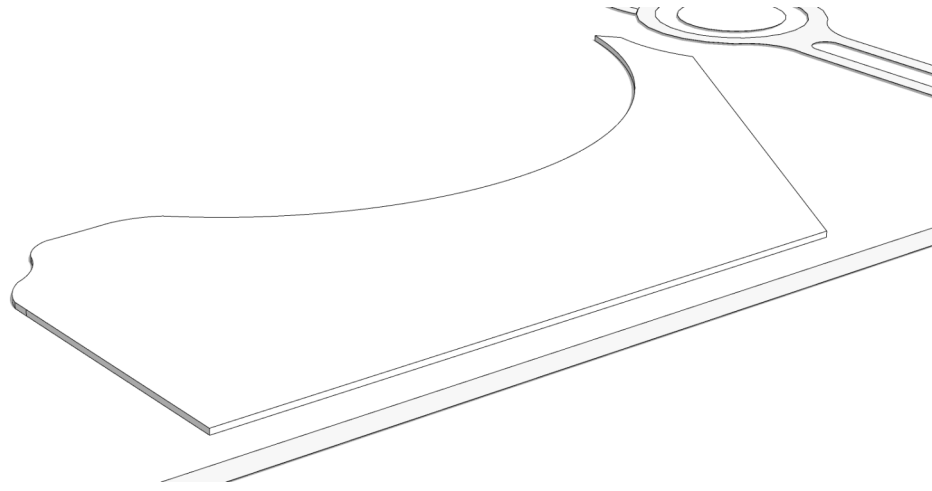
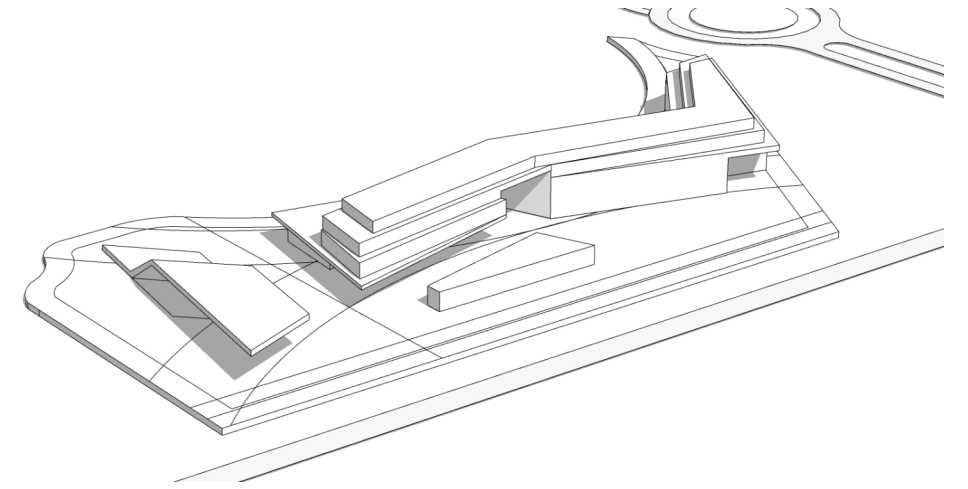
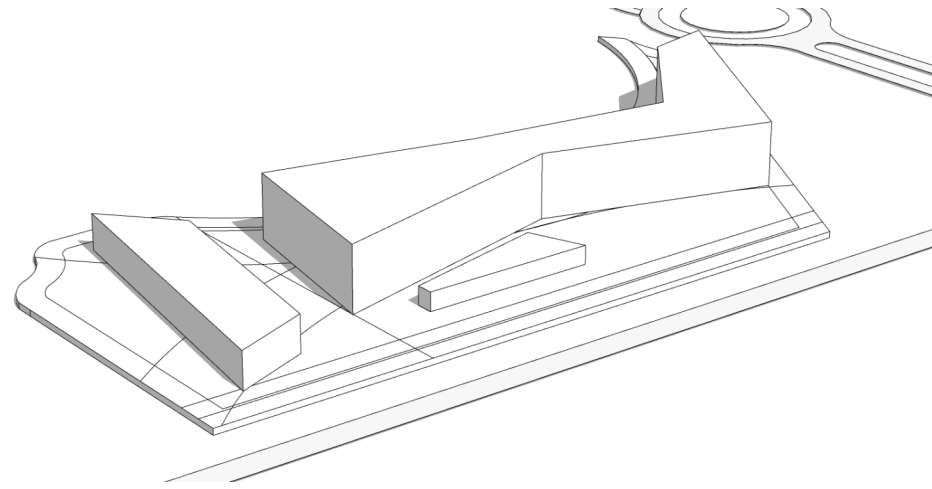
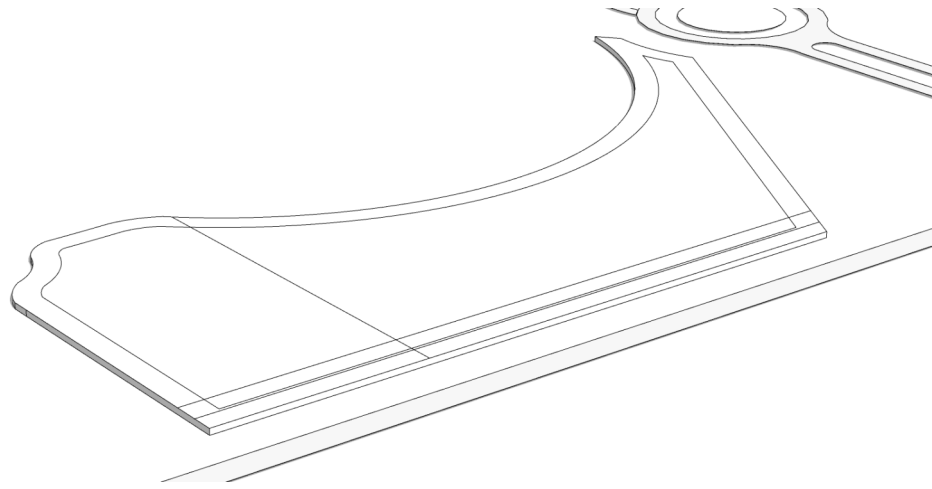
RESTAURANTS & COFFEE  
Gastronomia Gourmet  
Fast Food  
Desde 100,00 m<sup>2</sup>  
3670m<sup>2</sup>

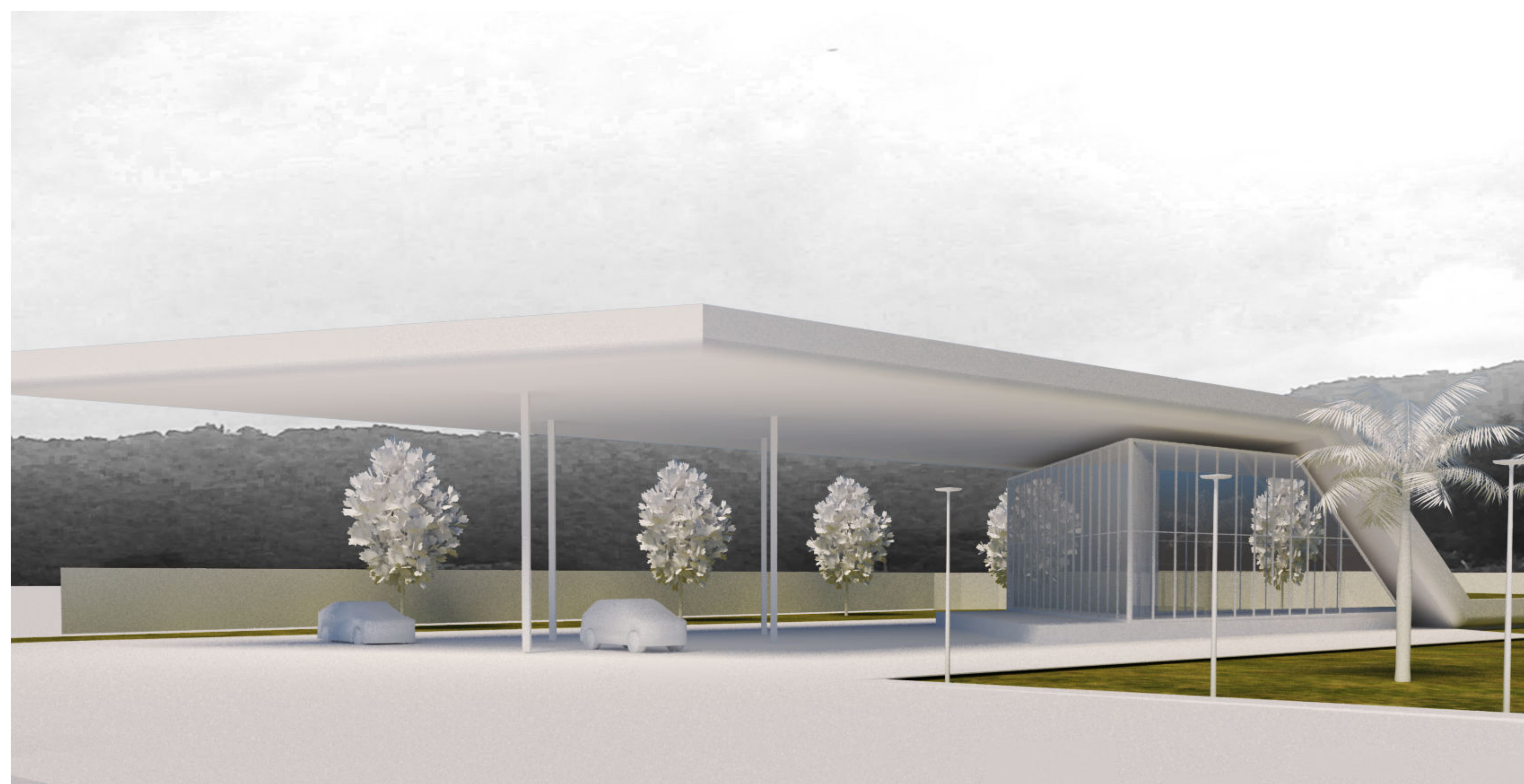
Av. Solano Vera

Acceso a San Pablo Country



ESQUEMA EVOLUTIVO DEL MASTERPLAN









+ 54 0381 4515593

[www.countrysanpablo.com](http://www.countrysanpablo.com)

Av. Solano Vera (Ruta Provincial 339 Km 5)  
San Pablo, Tucumán - Argentina

[gschilman@germanschilman.com](mailto:gschilman@germanschilman.com)



+ 54 0381 4254652

[www.demari.com.ar](http://www.demari.com.ar)

Salas y Valdez 1805 - Oficina 9, Yerba Buena,  
Tucumán - Argentina

[info@demari.com.ar](mailto:info@demari.com.ar)



+54 0381 4858304

[www.saezsanchez.com.ar](http://www.saezsanchez.com.ar)

Altercity Business Park -Of. 1 Yerba Buena,  
Tucumán - Argentina

[info@saezsanchez.com.ar](mailto:info@saezsanchez.com.ar)